



TM6035 系列 模块高压电源

额定电压 1.7kV, 额定功率 8.33W



- ◆ 最高输出电压 1.7kV
- ◆ 最大输出功率 8.33W
- ◆ 数字化可编程
- ◆ 过流/电弧全保护
- ◆ RS485 数字通信接口
- ◆ CE 认证

泰思曼 TM6035 系列是智能化的模块式高压电源。采用全数字化的控制方式，可满足客户的多种控制设定功能需求，全面快速的电压电流瞬变响应能力，确保电源无故障运行。该系列产品体积小，功能齐全，安全可靠。

典型应用：

氦氖激光器适配供电电源。

规格说明：

输入：DC -15V \pm 10%。

输出：最高电压 1.7kV, 4.9mA, 每种型号可提供正或负输出。

前面板状态指示：

输出、电弧、功能指示灯。

电压、电流控制：

可通过软件设置，实现恒压恒流控制。

远程控制：

该系列电源标配 RS-485 数字通信接口，可与上位机或其他数字设备进行通讯。我司提供仅供测试用的上位机软件。设备采用 Modbus 通讯协议，相关资料参考附录《通信协议部分》。

电压调整率：

相对负载：0.01%（空载到额定负载）。

相对输入： \pm 0.01%（输入电压变化为 \pm 10%）。

电流调整率：

相对负载：0.01%（空载到额定负载）。

相对输入： \pm 0.01%（输入电压变化为 \pm 10%）。

纹波电压：额定电压下优于 1% Vrms。

环境温度：

工作温度：0 $^{\circ}$ C至+50 $^{\circ}$ C。

储存温度：-20 $^{\circ}$ C至+80 $^{\circ}$ C。

温度系数：通常每摄氏度 100ppm。

稳定度：开机预热半小时后，每 8 小时优于 0.1%。

湿度：10-90%无结露。

外形尺寸：

宽 51mm, 高 36.5mm, 深 125mm。

重量：300g。

高压输出线：

电源自带无屏蔽的高压线缆。标准高压线缆长为 0.5 米，外径为 3.8 毫米，不可插拔。

认证机构：CE 认证。

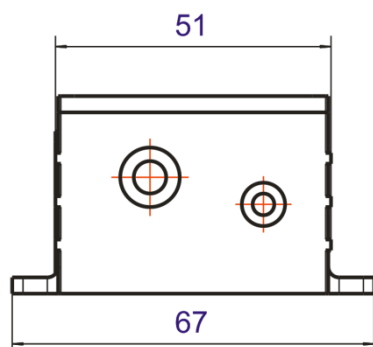


TM6035 系列
模块高压电源

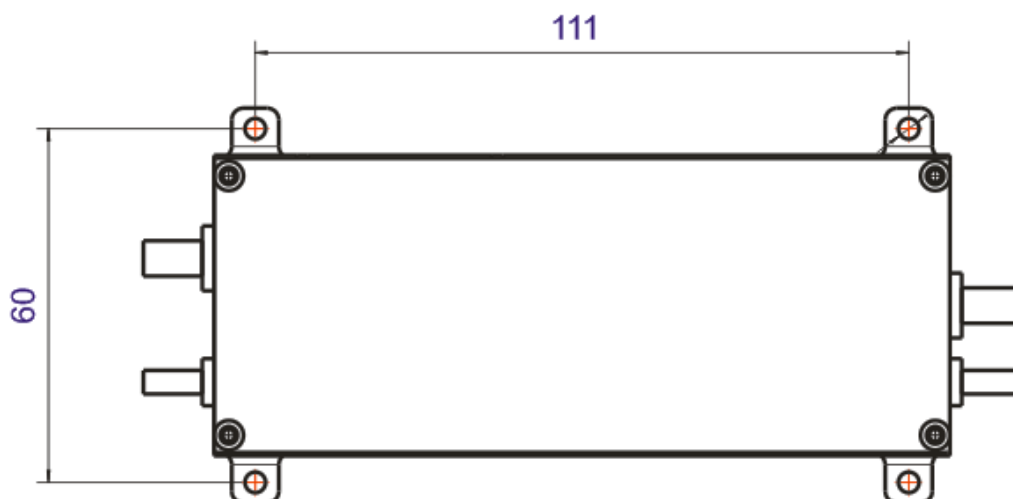
额定电压 1.7kV, 额定功率 8.33W

外形尺寸: 毫米

主视图:



俯视图:



侧视图:

